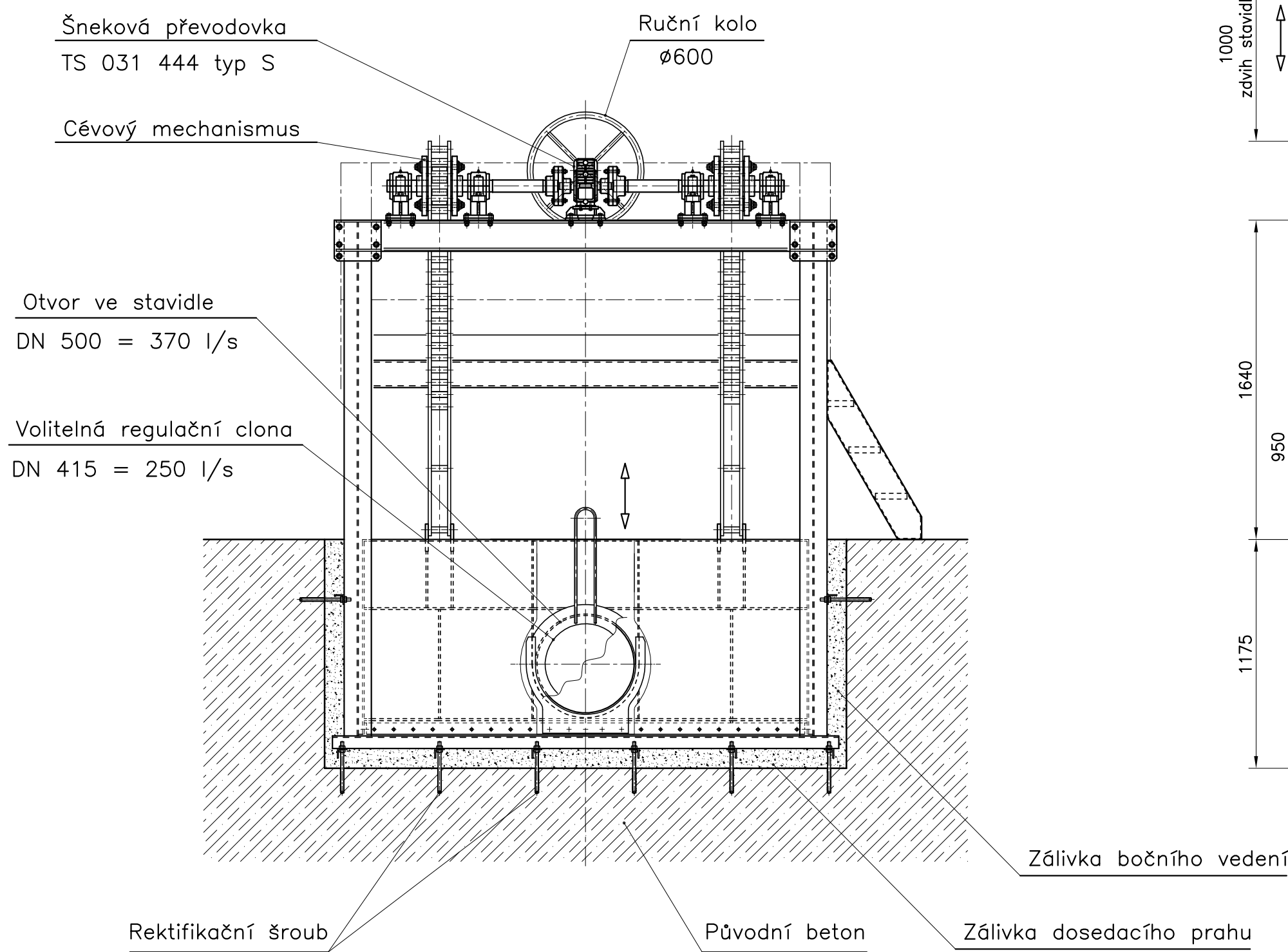


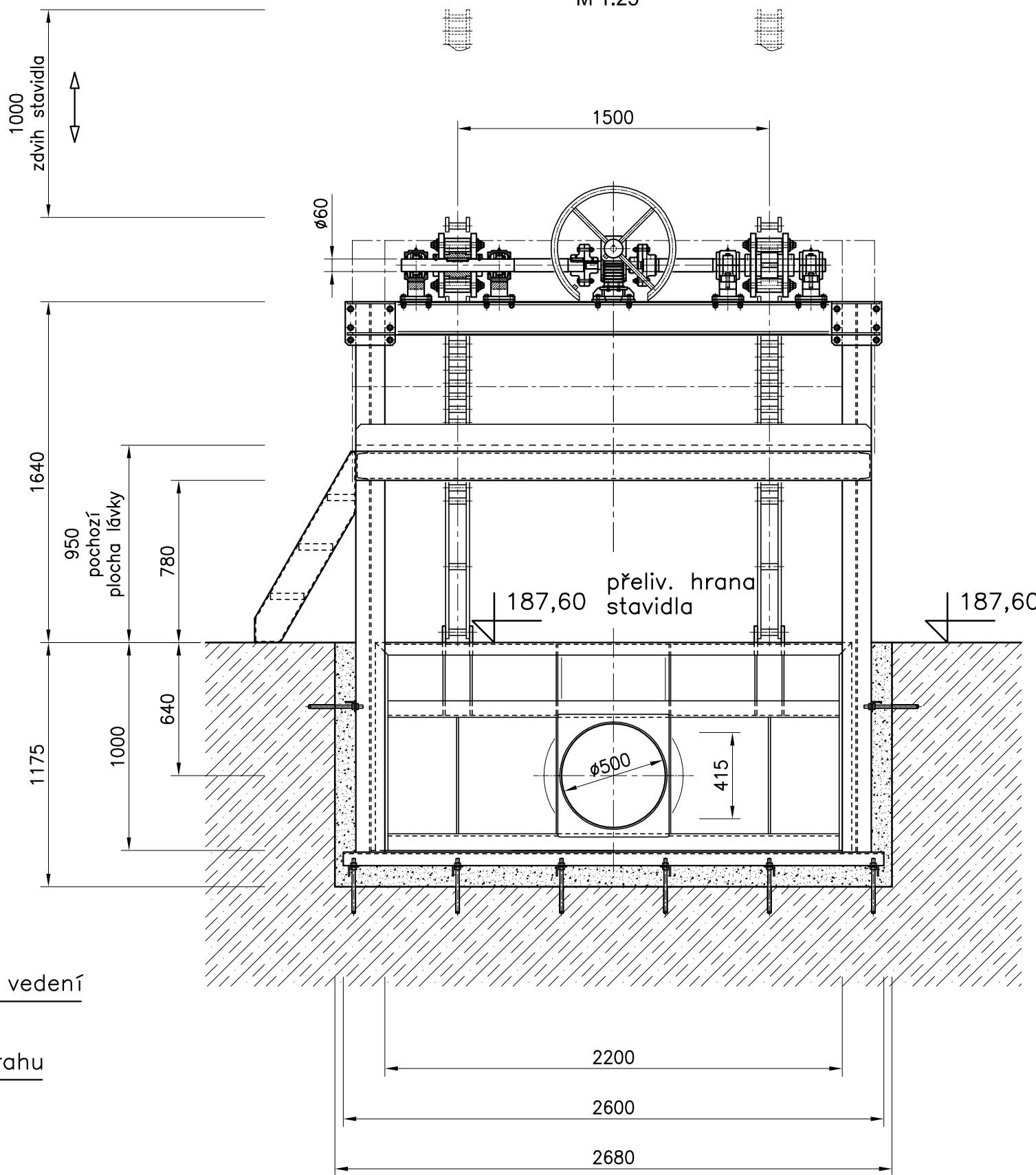
POHLED Z HORNÍ VODY

(stavídlo,pohon)
M 1:25



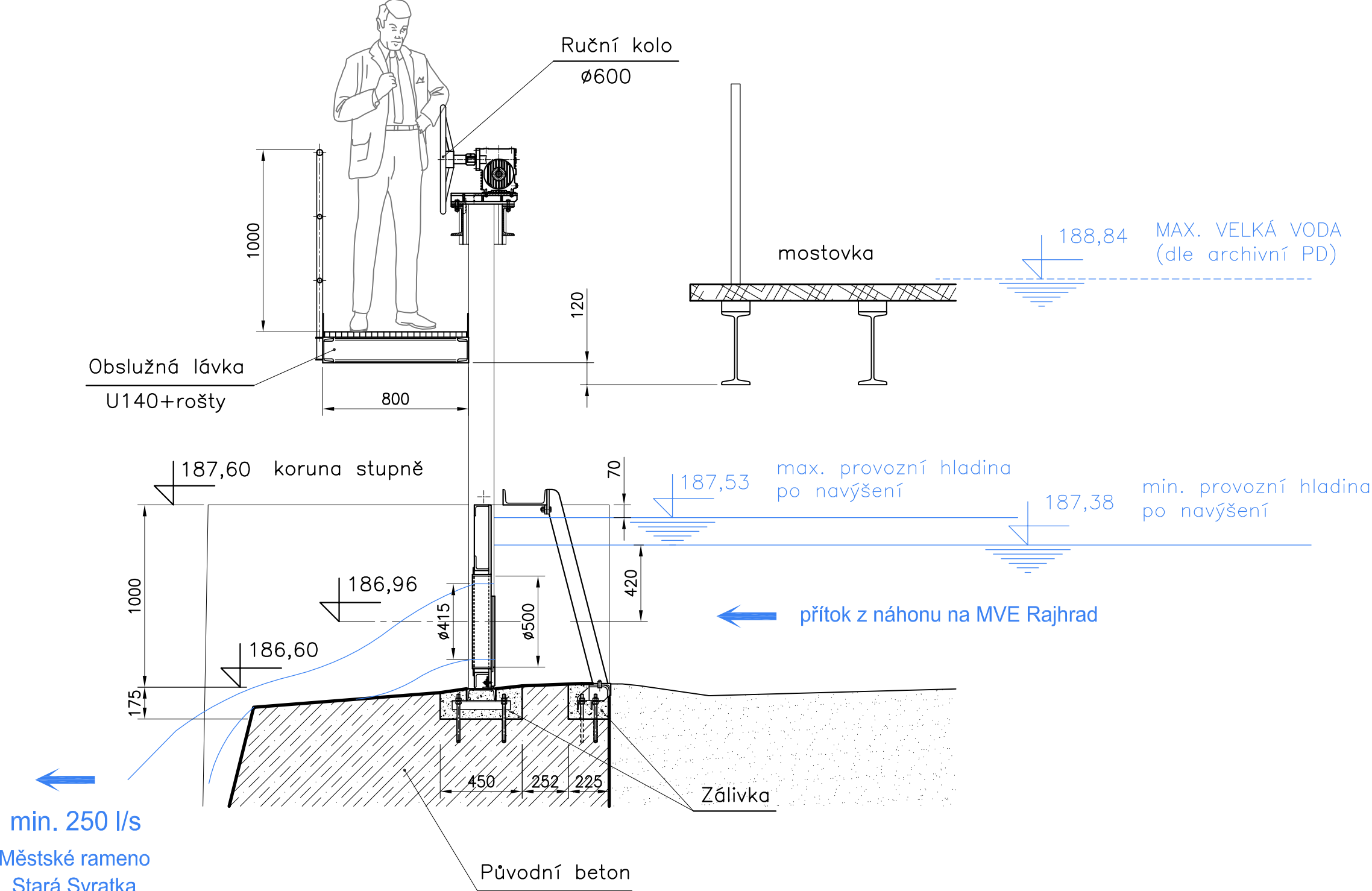
POHLED Z DOLNÍ VODY

(stavídlo, pohon, lávka)
M 1:25



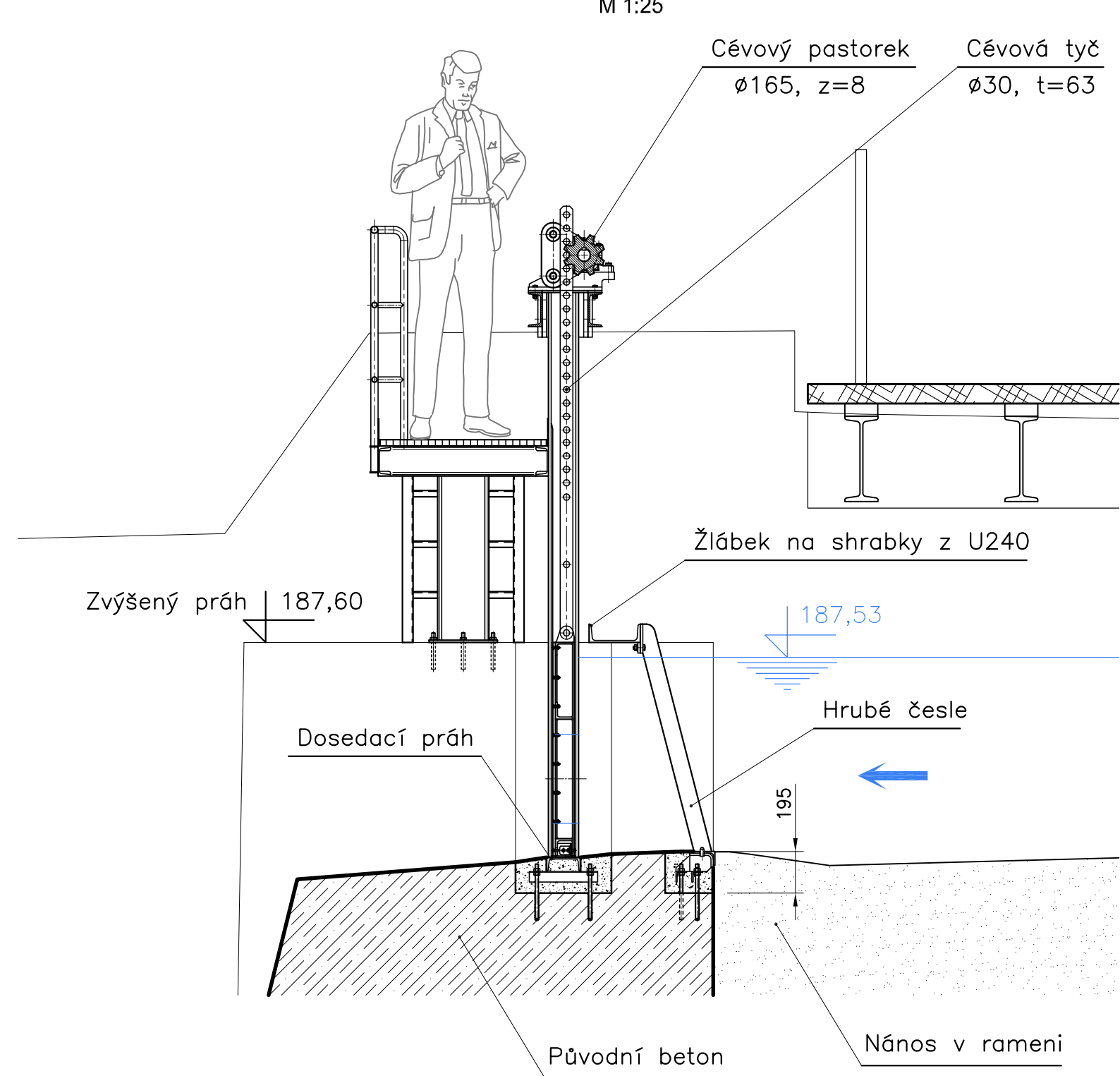
PODÉLNÝ ŘEZ

(osa stavidla)
M 1:25



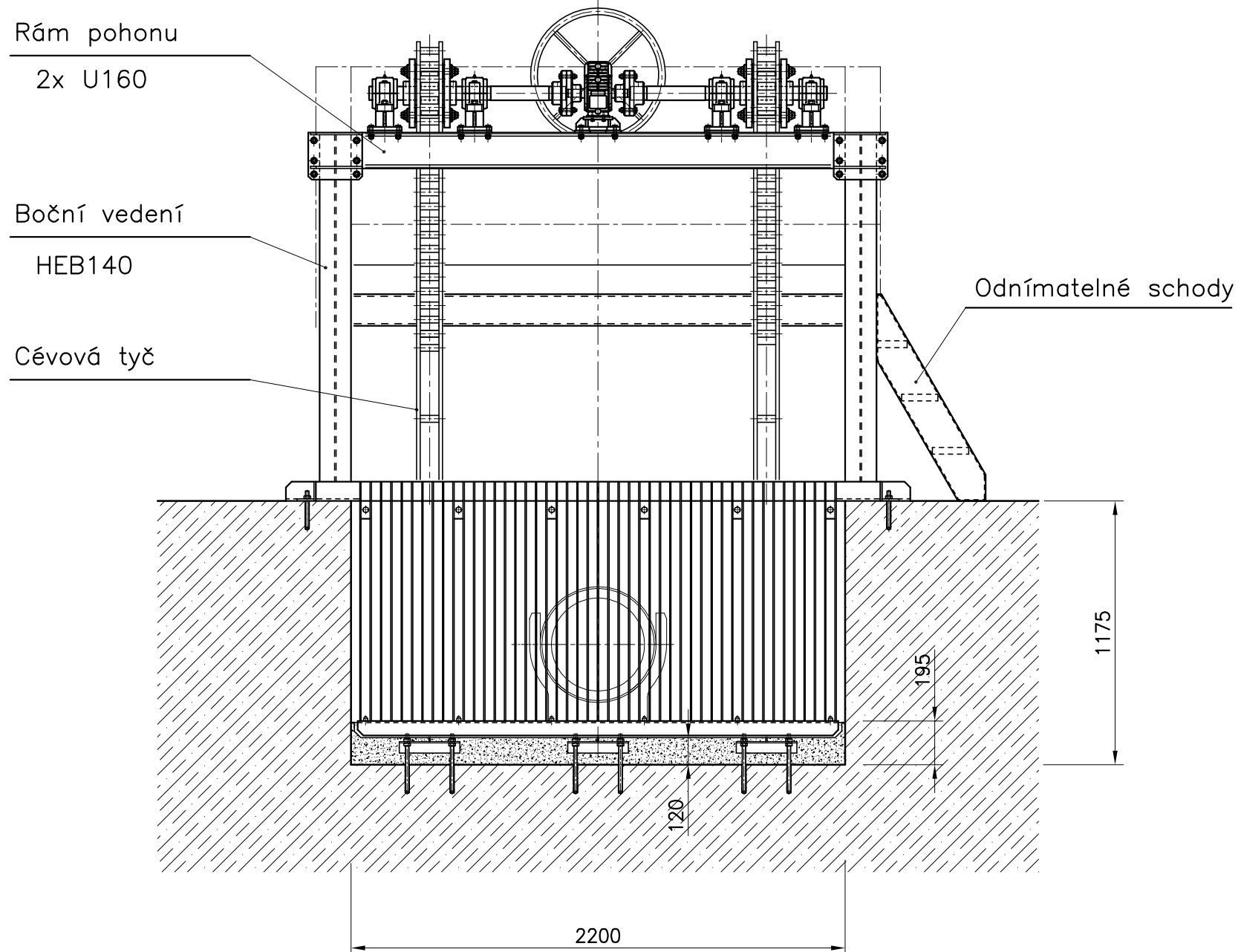
PODÉLNÝ ŘEZ

(cévvý mechanismus)
M 1:25



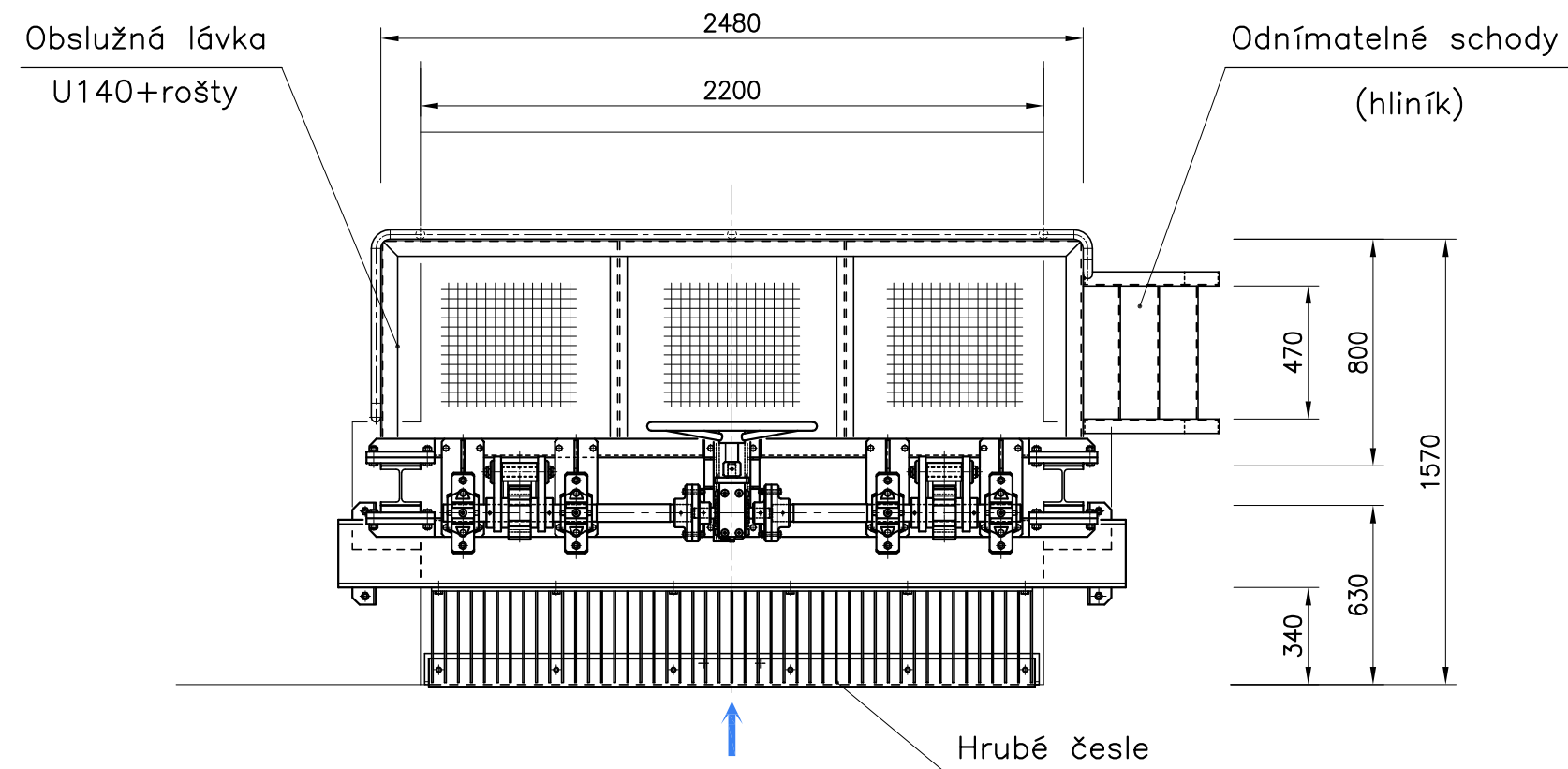
POHLED Z HORNÍ VODY

(česle, pohon)
M 1:25



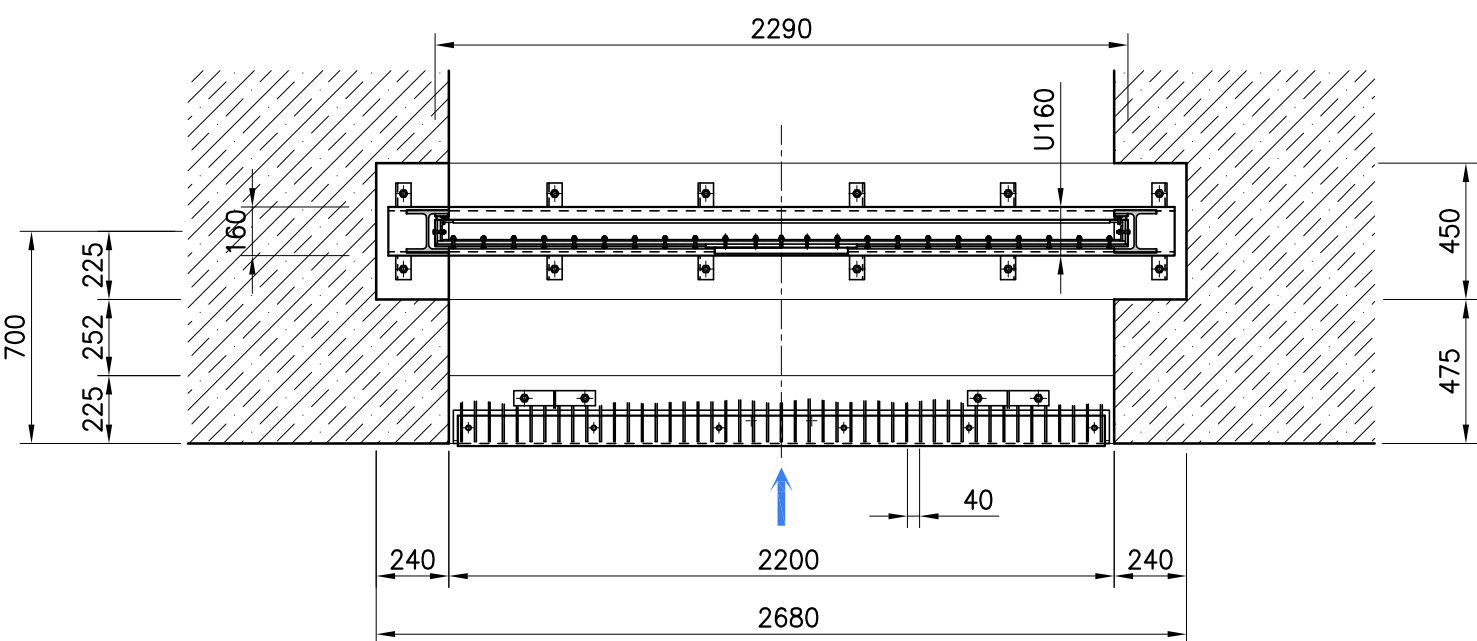
PŮDORYS

M 1:25



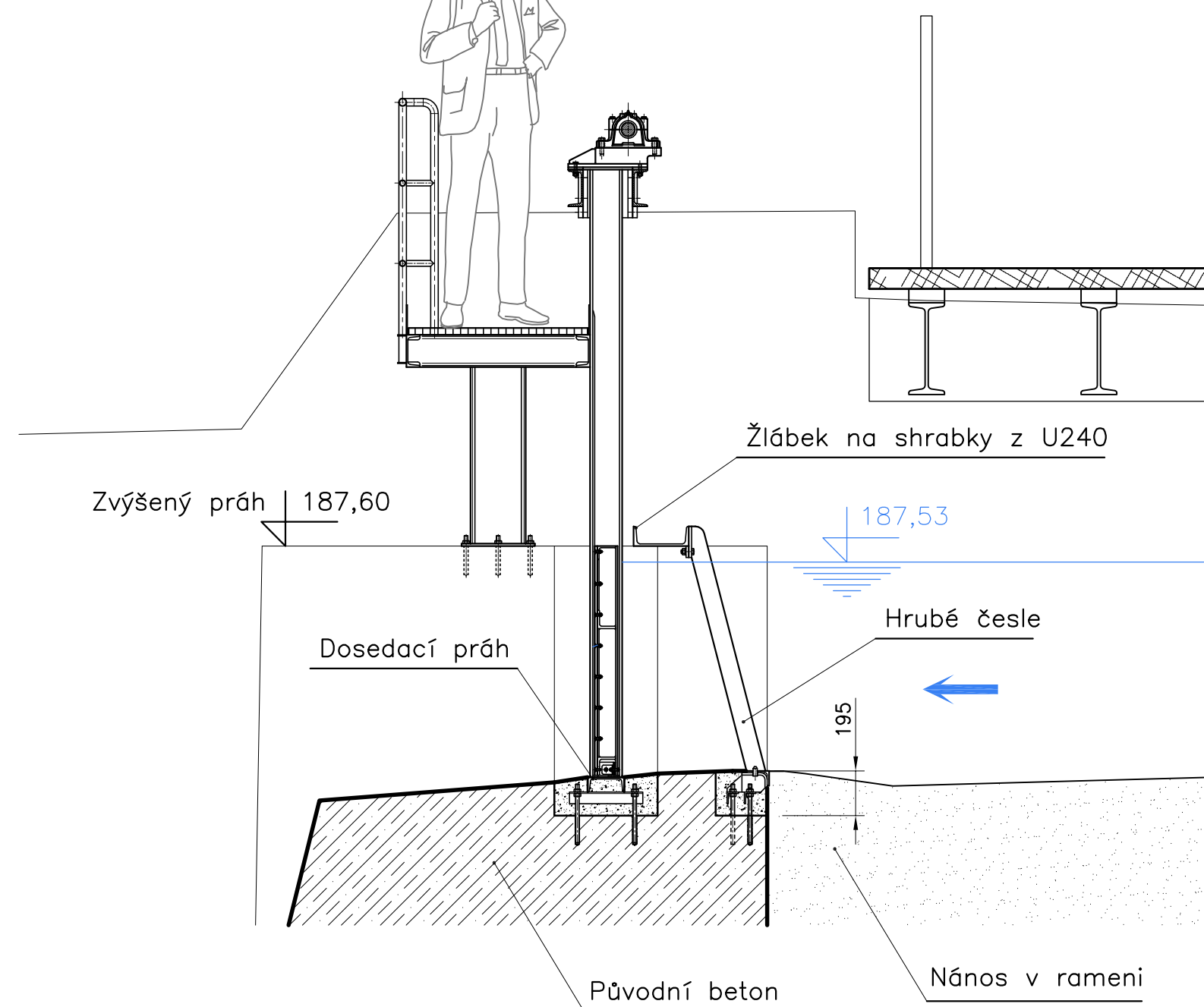
PŮDORYS

(práh, prahové těsnění)
M 1:25



PODÉLNÝ ŘEZ

(ložiska transmise)
M 1:25

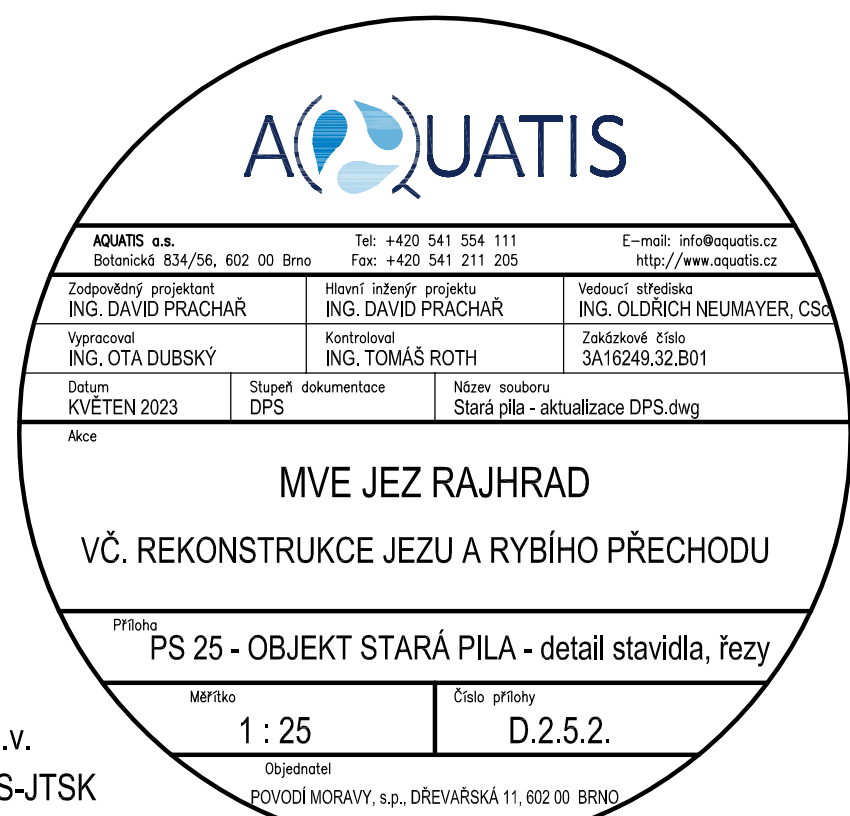


Σ = 1,95 t

8	subd.	2	Cévvá tyč	S 355			50
7	subd.	1	Soustrojí ručního pohonu				270
6	D.2.5.2.6	1	Deska stavidla	S 355			350
5	D.2.5.2.5	1	Česle	S 235			315
4	D.2.5.2.4	1	Odnímatelné schody	hliník			13
3	D.2.5.2.3	1	Obslužná lávka	S 235			310
2	D.2.5.2.2	1	Příčnik pohonu	S 355			180
1	D.2.5.2.1	1	Armatury – vedení	S235/1.4301			395
Pozice		Č. výkresu / polotovaru	Kusů	Název	Materiál	Čistý rozměr	Poznámka
						Čistá hm.	

ZODPOVĚDNÝ PROJEKTANT TUTO ČÁST DOKUMENTACE PRO AQUATIS a.s. ZPRACOVAL:

ING. PAVEL HAČECKÝ Dubský & Hačecký, sdružení fyz. osob, Družstevní ochoz 5a, 140 00 Praha 4



Kótování v mm
Výškový systém: Balt p.v.
Souřadnicový systém: S-JTSK